

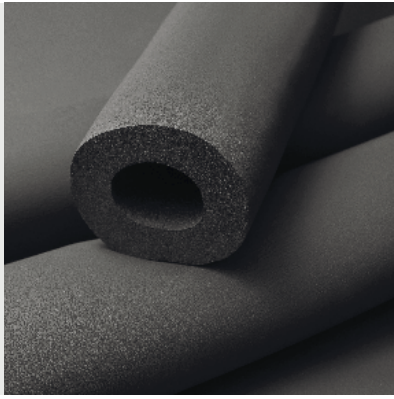
Теплоизоляционные
материалы и покрытия



K-FLEX

K-FLEX
ТЕПЛОИЗОЛЯЦИОННЫЕ
МАТЕРИАЛЫ

ТЕПЛОИЗОЛЯЦИЯ ИЗ ВСПЕНЕННОГО КАУЧУКА



K-FLEX ST

Универсальная теплоизоляция для всех областей применения

- промышленные трубопроводы
- отопление и водоснабжение
- объекты нефтехимии
- холодильная техника

K-FLEX ST ► ТЕХНИЧЕСКИЕ ХАРАКТЕРИСТИКИ

ПОКАЗАТЕЛЬ	ЗНАЧЕНИЕ
Температура применения, °С	от -200 до +110
Коэффициент теплопроводности при +20°C, не более	0,034
Коэффициент сопротивления диффузии водяного пара (фактор μ), не менее	10 000
Группа горючести	Г1
Цвет	Черный

Для монтажа понадобится

- Лента K-FLEX ST
- Очиститель K-FLEX
- Клей K-414
- Клей K-467 для монтажа при температуре от -15°C до +30°C



K-FLEX SOLAR HT

Высокотемпературная теплоизоляция

- паропроводы низкого давления до 150°C
- промышленные трубопроводы и оборудование
- высокотемпературная изоляция
- солнечные системы

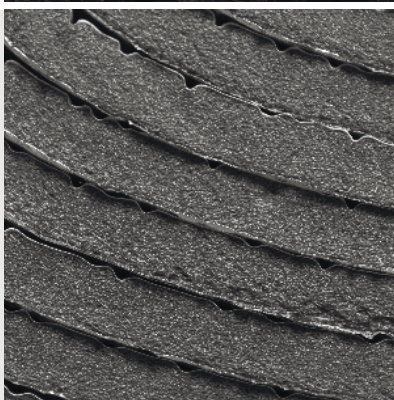
K-FLEX SOLAR HT ► ТЕХНИЧЕСКИЕ ХАРАКТЕРИСТИКИ

ПОКАЗАТЕЛЬ	ЗНАЧЕНИЕ
Температура применения, °С	от -200 до +150 (+180*)
Коэффициент теплопроводности при +20°C, не более	0,040
Группа горючести	Г1
Цвет	Черный

* — кратковременно в течение суток

Для монтажа понадобится

- Лента K-FLEX SOLAR HT
- Очиститель K-FLEX
- Клей K-425



K-FLEX AIR

Теплоизоляция для воздухопроводов

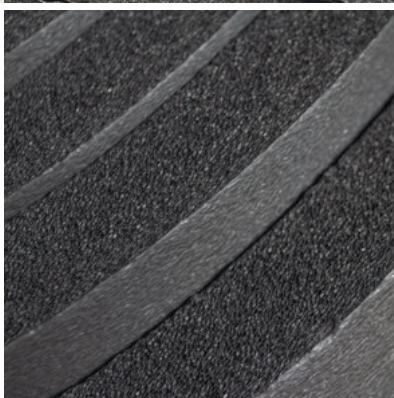
- системы вентиляции
- системы кондиционирования

K-FLEX AIR ► ТЕХНИЧЕСКИЕ ХАРАКТЕРИСТИКИ

ПОКАЗАТЕЛЬ	ЗНАЧЕНИЕ
Температура применения, °С	от -30 до +80
Коэффициент теплопроводности при +20°C, не более	0,038
Коэффициент сопротивления диффузии водяного пара (фактор μ), не менее	3 000
Группа горючести	Г1
Цвет	Серый

Для монтажа понадобится

- Лента K-FLEX AIR
- Очиститель K-FLEX
- Клей K-414
- Клей K-467 для монтажа при температуре от -15°C до +30°C



K-FLEX IGO

Теплоизоляция для всех областей применения в сферах гражданского и промышленного строительства

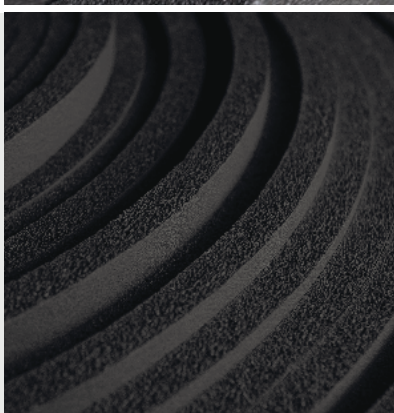
- промышленные трубопроводы
- объекты нефтехимии
- подземные трубопроводы
- подземные ёмкости

K-FLEX IGO ► ТЕХНИЧЕСКИЕ ХАРАКТЕРИСТИКИ

ПОКАЗАТЕЛЬ	ЗНАЧЕНИЕ
Температура применения, °С	от -60 до +105
Коэффициент теплопроводности при +20°C, не более	0,047
Коэффициент сопротивления диффузии водяного пара (фактор μ), не менее	7 000
Группа горючести	Г1
Цвет	Черный

Для монтажа понадобится

- Лента K-FLEX ST
- Очиститель K-FLEX
- Клей K-414
- Клей K-467 для монтажа при температуре от -15°C до +30°C



K-FLEX ECO

Теплоизоляция для объектов с повышенными требованиями по экологической безопасности

- аэропорты, станции метро, пищевые производства
- чистые комнаты, фармацевтическое производство
- детские сады, школы, больницы
- строительство судов и кораблей, морские платформы

K-FLEX ECO ► ТЕХНИЧЕСКИЕ ХАРАКТЕРИСТИКИ

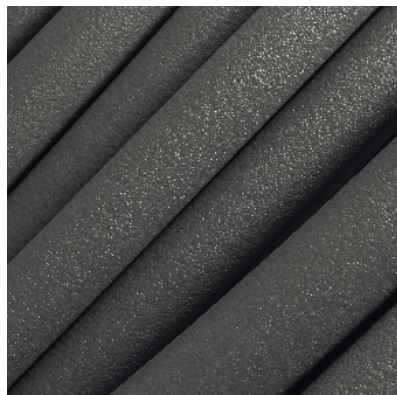
ПОКАЗАТЕЛЬ	ЗНАЧЕНИЕ
Температура применения, °С	от -200 до +130 (+150*)
Коэффициент теплопроводности при +20°C, не более	0,040
Коэффициент сопротивления диффузии водяного пара (фактор μ), не менее	4 000
Группа горючести	Г2
Цвет	Черный

* — кратковременно в течение суток

Для монтажа понадобится

- Лента K-FLEX ECO
- Очиститель K-FLEX
- Клей K-414 / K-425
- Клей K-467 для монтажа при температуре от -15°C до +30°C

ТЕПЛОИЗОЛЯЦИЯ ИЗ ВСПЕНЕННОГО ПОЛИЭТИЛЕНА



K-FLEX PE

Теплоизоляция для систем вентиляции, отопления и сантехники в ЖКХ и малоэтажном строительстве

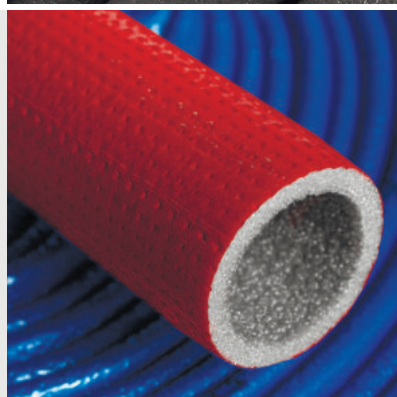
- ▶ отопление и водоснабжение
- ▶ канализационные трубы
- ▶ системы вентиляции

K-FLEX PE ▶ ТЕХНИЧЕСКИЕ ХАРАКТЕРИСТИКИ

ПОКАЗАТЕЛЬ	ЗНАЧЕНИЕ
Температура применения, °C	от -80 до +95
Коэффициент теплопроводности при +20°C, не более	0,039
Коэффициент сопротивления диффузии водяного пара (фактор μ), не менее	4 000
Группа горючести	Г1
Цвет	Серый

Для монтажа понадобится

- ▶ Лента K-FLEX 048-050 DUCT 1604H silver
- ▶ Очиститель K-FLEX
- ▶ Клей K-467 для монтажа при температуре от -15°C до +30°C
- ▶ Клей K-414 / K-425



K-FLEX PE COMPACT

Теплоизоляция в полимерной оболочке

- ▶ отопление
- ▶ холодное и горячее водоснабжение
- ▶ системы в стяжках
- ▶ системы в канале и в штрабе

K-FLEX PE COMPACT ▶ ТЕХНИЧЕСКИЕ ХАРАКТЕРИСТИКИ

ПОКАЗАТЕЛЬ	ЗНАЧЕНИЕ
Температура применения, °C	от -40 до +95
Коэффициент теплопроводности при +20°C, не более	0,039
Коэффициент сопротивления диффузии водяного пара (фактор μ), не менее	9 000
Группа горючести	Г1
Цвет	Красный, Синий

Для монтажа понадобится

- ▶ Лента K-FLEX 048-050 DUCT 1604H red,blue
- ▶ Очиститель K-FLEX
- ▶ Клей K-467 для монтажа при температуре от -15°C до +30°C
- ▶ Клей K-414 / K-425

ПОКРОВНЫЕ МАТЕРИАЛЫ

AL CLAD



- ▶ Герметичность и пароизоляция системы
- ▶ Устойчивость к агрессивным средам

ПОКАЗАТЕЛЬ	ЗНАЧЕНИЕ
Толщина, мкм	280
Удельный вес, г/м ²	403
Температура применения, °C	от -25 до +75
Группа горючести	Г1

WHITE CLAD



- ▶ Специальное антибактериальное напыление
- ▶ Водонепроницаемость и устойчивость к атмосферным воздействиям

ПОКАЗАТЕЛЬ	ЗНАЧЕНИЕ
Толщина, мкм	280
Удельный вес, г/м ²	401
Температура применения, °C	от -25 до +75
Группа горючести	Г1

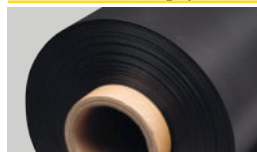
IC CLAD BK/SR



- ▶ Устойчивость к воздействию высоких температур
- ▶ Высокая механическая прочность

ПОКАЗАТЕЛЬ	BK	SR
Толщина, мкм	180	220
Удельный вес, г/м ²	210	214
Температура применения, °C	от -200 до +180	от -60 до +180
Группа горючести	Г1	Г1

IN CLAD black/grey



- ▶ Гибкость при отрицательных температурах до -60°C
- ▶ Высокая устойчивость к маслам, нефтепродуктам и химическому воздействию

ПОКАЗАТЕЛЬ	ЗНАЧЕНИЕ
Толщина, мкм	1000
Плотность, кг/м ³	1650
Температура применения, °C	от -60 до +80
Группа горючести	Г1

PVC white/grey



- ▶ Универсальность применения для любого типа изоляции
- ▶ Простой и быстрый монтаж. Легко режется ножом без сложного оборудования

ПОКАЗАТЕЛЬ	ЗНАЧЕНИЕ
Толщина, мкм	300; 350
Плотность, кг/м ³	1380
Температура применения, °C	от -25 до +75

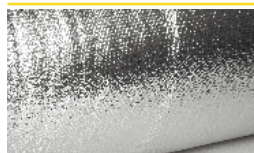
ALU



- ▶ Защита теплоизоляции от механических повреждений
- ▶ Поверхность легко чистится и моется

ПОКАЗАТЕЛЬ	ЗНАЧЕНИЕ
Толщина, мкм	64
Удельный вес, г/м ²	170
Температура применения, °C	от -25 до +70
Группа горючести	Г1

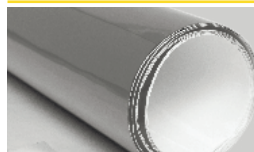
METAL



- ▶ Защита от механических повреждений
- ▶ Устойчив к проникновению пара и влаги

ПОКАЗАТЕЛЬ	ЗНАЧЕНИЕ
Толщина, мкм	18
Удельный вес, г/м ²	63
Температура применения, °C	от -30 до +80
Группа горючести	Г1

FUTUREFLEX black/silver white



- ▶ Нулевая паропроницаемость
- ▶ Устойчив к растяжению, проколу и разрыву

ПОКАЗАТЕЛЬ	ЗНАЧЕНИЕ
Толщина, мкм	180
Удельный вес, г/м ²	400
Температура применения, °C	от -60 до +130
Группа горючести	Г1

ВСПОМОГАТЕЛЬНЫЕ МАТЕРИАЛЫ

Клей K-FLEX K-414, K-425, K-467

Клеи на основе полихлоропренового каучука, предназначенные для монтажа теплоизоляционных материалов K-FLEX и покрытий WHITE CLAD, AL CLAD, IC CLAD SR и IC CLAD BK.

Клей K-FLEX ULTRA-5

Клей K-FLEX ULTRA-5 - однокомпонентный, представляет собой раствор полиуретанового полимера в органическом растворителе - метилэтилхлориде. Предназначен для склеивания нахлестов покрытия и лент K-FLEX IN CLAD.

Герметик K-FLEX

Предназначен для герметизации швов защитных покрытий AL CLAD, IN CLAD и WHITE CLAD при расположении объектов на открытом воздухе.

Очиститель K-FLEX

Очиститель K-FLEX представляет собой смесь органических растворителей и предназначен для очистки склеиваемых поверхностей, очистки инструментов (кистей, шпателей, валиков) и разбавления загустевшего клея.



